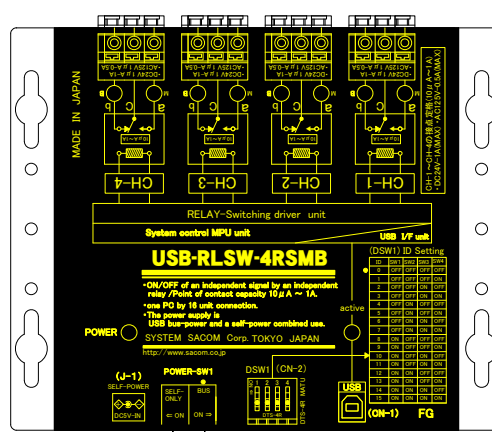
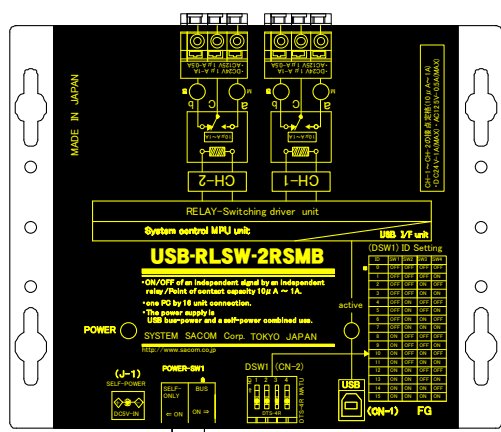


10. USB-RLSW-2/ -4RSMB ドライバインストールマニュアル  
 (対応 OS: Windows 2000、xp、Vista)

USB-RLSW-2RSMB  
 USB-RLSW-4RSMB  
 共通インストールマニュアル



このインストールマニュアルはお使いの PC で本製品を使用するときに必要なドライバをインストールする手順を説明したものです。

インストール時には装置本体およびお使いになられる PC(パーソナルコンピュータ)の他に付属の USB ケーブル(A-B タイプ)、付属の CD-ROM をご用意下さい。

※本マニュアルは、弊社ホームページ <http://www.sacom.co.jp> からダウンロードできます。

## ・ドライバー インストール

### 10.1、Windows 2000 または Windows Xp でのインストール

以下の作業は初回のみ行います。

2 回目以降は USB-RLSW-\*\*をご使用のコンピュータに接続すると自動的に認識します。

設定されている権限によってはドライバのインストールが出来ない事があります。

その場合適切な権限のユーザでインストールするか、

ご使用システムの管理者にお問い合わせ下さい。

1、付属の CD-ROM を PC の CD-ROM ドライブにセットして下さい。

2、デバイス(製品)は、まだ接続しないで下さい。

付属の CD-ROM をコンピュータにセットして CD-ROM 内の「DRIVER」フォルダを開いてください。

ドライバフォルダ内にある「INSTALL」ファイル

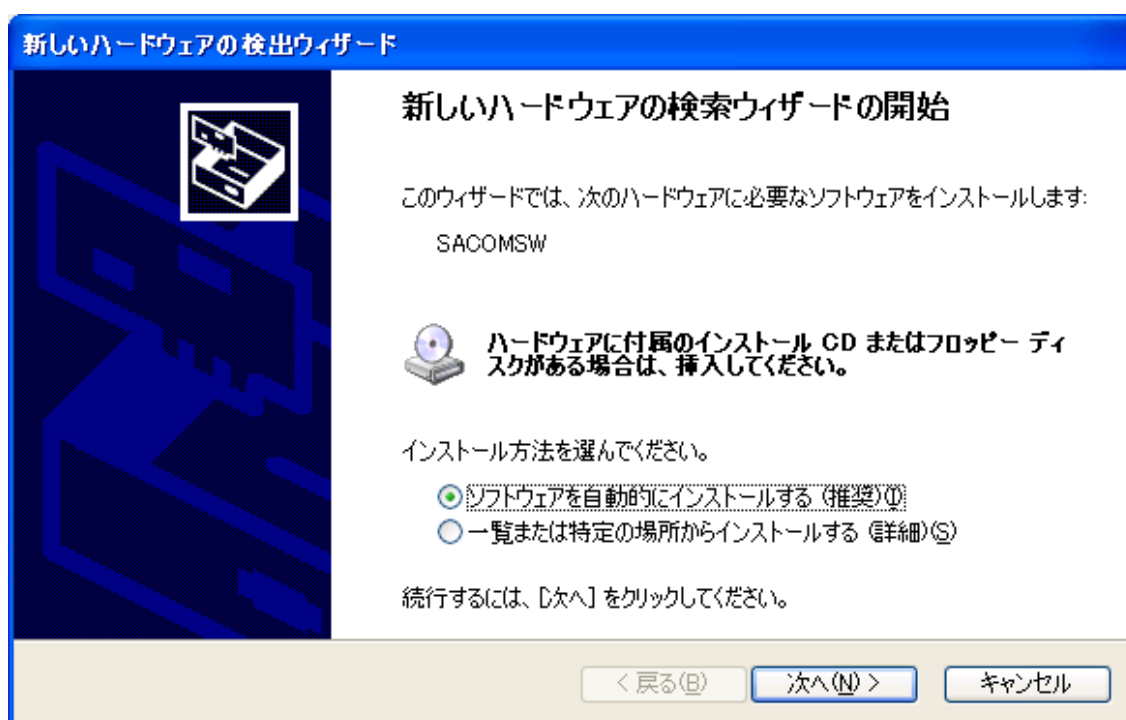
(お使いのシステムの設定によっては「INSTALL . BAT」と表示されます)

をダブルクリックして実行してください。

“システムファイルをインストールしています”、“ドライバファイルをインストールしています” と表示され、

しばらくすると終了します。何かキーを押して画面を閉じてください。

3、本機の接続を行うと自動的にデバイスの情報を取得し、以下の様な画面が表示されます。



「ソフトウェアを自動的にインストールする(推奨)」を選択して 次へ をクリックします。

4、下の画面が表示されたらコピー元を確認して OK をクリックします。

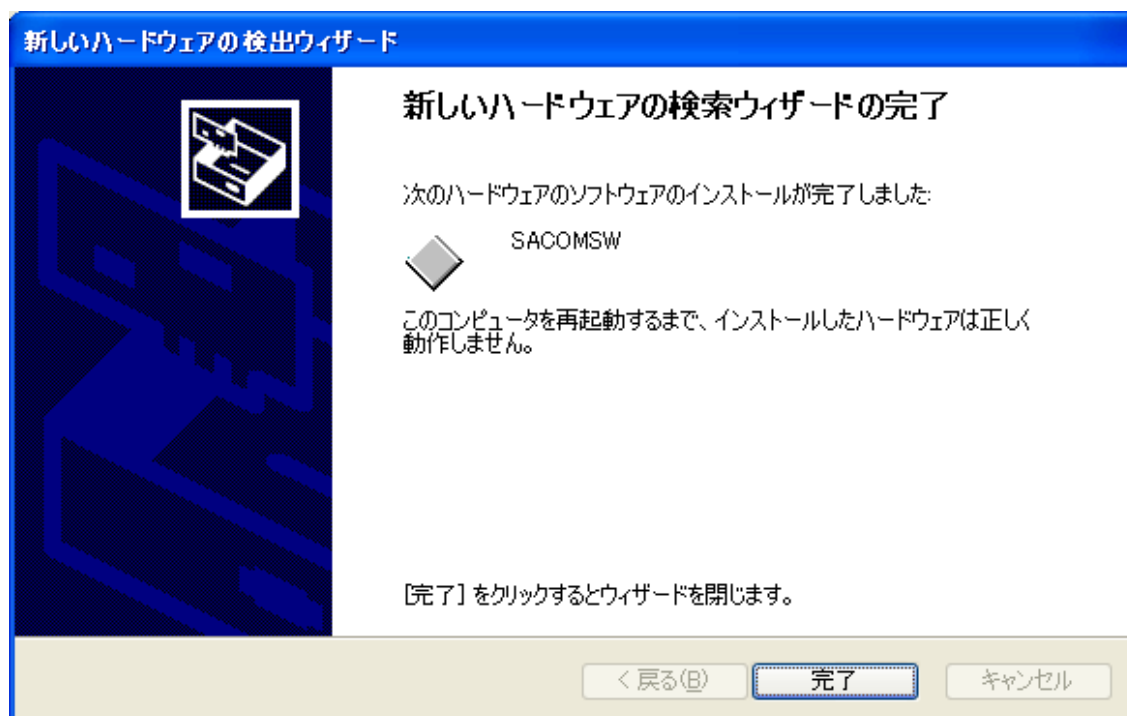
コピー元が、ドライブをセットした CD-ROM ドライブと違う場合は、参照ボタンをクリックして下記の表示ができるように変更して下さい。

(CD-ROM ドライブ E: に添付 CD-ROM = ドライブをセットした場合の例です。  
ドライブ番号 E: はお客様によってこととなります。)



ドライバのインストールが開始されます。

最後に下記の画面が表示されますので、確認の上 **完了** を押してください。



これでインストールは完了です。コンピュータを再起動して下さい。

★もし、上記のようにならない場合や、デバイスマネージャーで「！」や「？」が付いた場合は、一旦それを削除して下さい。

WindowsXP の場合は、「一覧または特定の場所からインストールする」を選択して、CD 中の DRIVER¥sub¥SACOMSW4.inf を選択してやり直して下さい。

Windows2000 の場合は、「デバイスに最適なドライバをインストールする」を選択して、  
**■場所を指定** にチェックしてインストールして下さい。

なお、WindowsO/S は、最新のバージョンおよび最新のサービスパックを推奨いたします。

## 10.2、Windows Vista でのインストール

以下の作業は初回のみ行います。  
2 回目以降は USB-RLSW-\*\*をご使用のコンピュータに接続すると自動的に認識します。  
設定されている権限によってはドライバのインストールが出来ない事があります。  
その場合適切な権限のユーザでインストールするか、  
ご使用システムの管理者にお問い合わせ下さい。

2000 および XP と同様、

1. デバイス(製品)は接続しないで下さい。付属のCD-ROMをコンピュータにセットしてCD-ROM内の「DRIVER」フォルダを開いてください。

ドライバフォルダ内にある「INSTALL」ファイル(お使いのシステムの設定によっては「INSTALL . BAT」と表示されます)をダブルクリックして実行してください。

“システムファイルをインストールしています”、“ドライバファイルをインストールしています”と表示され、しばらくすると終了します。何かキーを押して画面を閉じてください。

※ 途中で「認識できないプログラムがこのコンピュータへのアクセスを要求しています」と表示されましたらプログラムが wdreg.exe である事を確認して「許可」を選択してください。これは複数回表示される事があります。

※ 途中で「ドライバソフトウェアの発行元を検証できません」と表示されましたら「このドライバソフトウェアをインストールします」を選択してください。

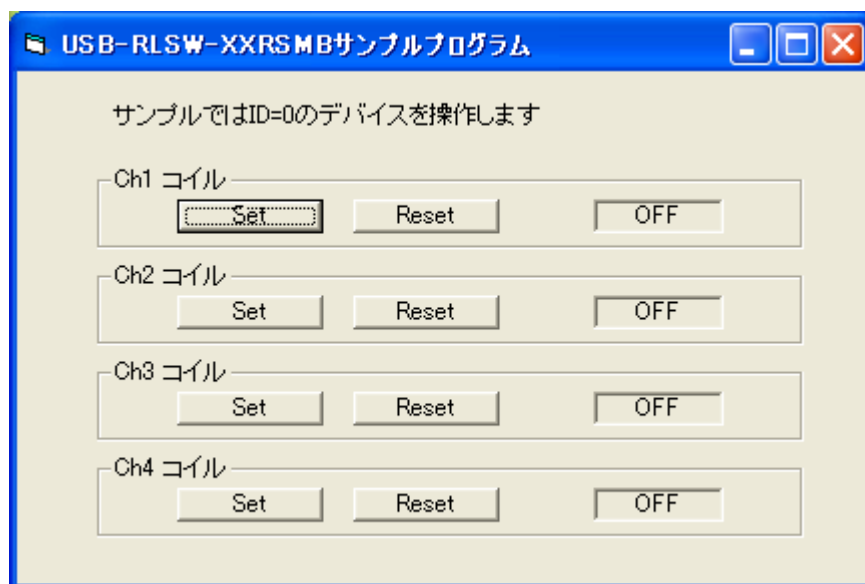
※ 途中で「コピー先には、コピー元より新しいファイルが存在します。」と表示されたら「いいえ」を選んで下さい。同じバージョンのドライバがインストールされるときにもこの画面が表示される事があります。。

なお、Windows O/S は、最新のバージョンおよび最新のサービスパックを推奨いたします。

### 10.3、インストールの確認と動作テスト (テストプログラムによる動作確認)

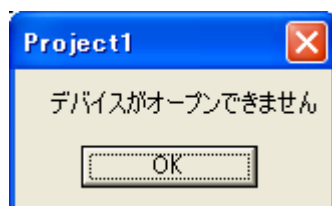
添付 CD には、サンプルプログラムとして VB6、VC、VBNET の3種類があります。VB6 と VBNET のコンパイル結果としての実行ファイル (VB6 ⇒ Project1.exe) (VBNET ⇒ WindowsApplication1.exe) があります。VC や VBNET の実行は、MFC やネットフレームワークのインストール等が必要なので開発環境をインストールした PC もしくは、開発環境に詳しい方の下でお試し下さい。ここでは、比較的 PC 環境の依存度が低い VB6 サンプルの実行ファイル Project1.exe を使用してインストールが正常に行われているかを確認します。(PC の環境により日本語が文字化けする場合がありますが動作に支障はありません)

本機を接続したまま、添付 CD より、¥DEV¥VB6¥Project1.exe を PC の任意の場所のハードディスクフォルダへコピーしてダブルクリックして下さい。



サンプルでは本機の ID が 0 (全て OFF) になっている場合のみ、上図のウィンドーが表示されます。ここで各々 Set や Reset ボタンを操作することにより、リレー音がして接点が開閉(テスト等でチェック)することを確認できます。

もし ID が 0 以外など、なんらかの問題があった場合は、下図のウィンドが表示されます。



もう一度、デバイスマネージャーを確認しながら、本機の USB を抜き差しして、? や ! マークが抜き差しに反応して表示されているものがあれば、(本機のドライバ)それを削除し、PC を再起動し、再度はじめからインストールを手順どおり、やり直してみてください。また、もしデバイスマネージャー上で正常動作であったとしてもそれを削除して、PC を再起動し、再度始めか手順どおり、インストールをお試し下さい。

保障規定

-----**保証規定**-----

保証期間内に正常な使用状態において、万一故障した場合は、保証規定に従い無料で修理いたします。

保証期間内でも次のような場合は有料修理になります。

保証書をご提示されないとき。

保証書の所定事項の未記入、字句を書き換えられたもの、および販売店の表示の無いとき。

火災・地震・水害・落雷・その他の天災、公害や異常電圧による故障および損傷。

お買上げ後の、輸送、移動時の落下など、お取り扱いが不適当なために生じた故障および損傷。

取扱説明書に記載の使用方法および注意に反するお取り扱いによって発生した故障および損傷。

部品の取り外しおよび再挿入、または指定以外の部品を使用したことにより生じた故障および損傷。

他の機器との接続が原因で本製品に生じた故障および損傷。

その他、明らかに設置条件・設置場所の不備による事故によって生じた故障および損傷。

指定のサービス部門以外で半田付けなどの改造をされたとき。

消耗品類の交換。

修理を依頼される場合はお買上げの販売店まで本保証書を添えてご持参下さい。やむをえず送付される場合は送料をご負担願います。

本保証書は再発行しませんので必ず保管しておいてください。

年 月 日	サービス内容	担当者

## 保証書

品名	
型名	
保証期間	お買上げ日から 1年
お買上げ日	平成 年 月 日
お客様	ご住所 〒
	フリガナ
	お名前
	電話番号 ( )

本保証書は裏面記載の内容により無料修理を行うことをお約束するものです。

本書は日本国内で使用される場合にのみ有効です。

This warranty is valid only in Japan.

本書は再発行いたしませんので、大切に保存してください。

販売店	住所・店名・電話番号
	印

製造・販売元 システムサコム工業株式会社

本社 〒130-0026

東京都墨田区両国 1-12-10 カネオカビル6F

TEL 03-6659-9261 FAX 03-6659-9264