

絶縁型 RS-485中継 UNIT

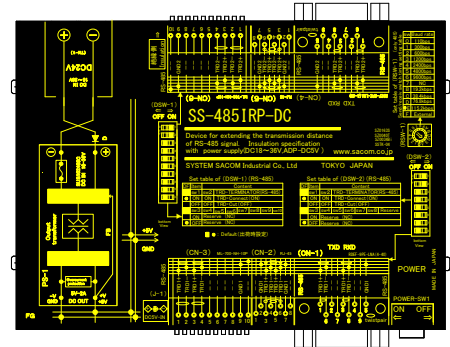
RS485 中継し更に RS485 機器増設可能 : FG=シグナル GND 接続タイプ

型名:「SS-485IRP-DC」(電源 DC18~36V)

RoHS 対応

製品概要

- ① RS485 伝送ラインの途中で伝送ラインを並列分岐・延長が可能です
- ② 本機は1次側 CN1,CN2,CN3 と2次側 CN4,CN5,CN6 間で絶縁されています
- ③ 耐ノイズ対策としてフレーム GND と1次側シグナル GND が接続されています。
- ④ 3種類のコネクタ(Dsub9P オス、RJ-45、端子台 10P)を装備し現場状況に応じて選択できます
- ⑤ Dsub9P コネクタ、RJ45 コネクタにはフェライト内蔵型を使用し対ノイズ性能に優れています
- ⑥ フレーム GND と1次側シグナル GND 接続タイプです

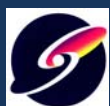


SS-485IRP-DC

価格:49,500 円(税込)
(本体価格:45,000 円+消費税)

項目		内容
RS485 1次側 ※1 FG=GND1≠GND2	方式	平衡型 半二重調歩同期式
	最大伝送速度	115.2kbps
	最大伝送距離	1.2Km 以下
	最大接続台数	自機含め 32 台
	入力	平衡型、終端抵抗 100Ω、レシーバ感度±200mV
	出力	平衡型、50Ω 負荷にて±2V 以上
	終端抵抗	100Ω DSW-2 で入/切可能
絶縁抵抗	FG-2次側 GND 間	50MΩ 以上 (DC500V 25°C)
	1次側 GND-- --2次側 GND 間	
	1次2次信号間	
RS485 2次側 ※2 GND2≠GND1≠FG 遠距離側もしくは絶縁対象側をこちらの2次側へ接続して下さい。	方式	平衡型 半二重調歩同期式
	最大伝送速度	115.2kbps
	最大伝送距離	1.2Km 以下
	最大接続台数	自機含め 32 台
	入力	平衡型、終端抵抗 100Ω、レシーバ感度±200mV
	出力	平衡型、50Ω 負荷にて±2V 以上
	終端抵抗	100Ω DSW-2 で入/切可能
コネクタ	CN-1: Dsub9pin オス #4-40 インチネジ勘合 フェライト付	CN-4: Dsub9pin オス #4-40 インチネジ勘合 フェライト付 CN-5: RJ45 (8P8C) フェライト付 CN-6: 端子台 10pin ML-700-NH-10P (サトーパーツ製)
	CN-2: RJ45 (8P8C) フェライト付 CN-3: 端子台 10pin ML-700-NH-10P (サトーパーツ製)	
その他	送受信切替	RSW-1 設定値による自動切替方式
	サージ対策	ESD±2KV(接触)、±4KV(非接触)耐性あり (当社試験器による)
	動作温度・湿度	3~60°C、30~80%(結露なし)
	保存温度・湿度	-20~80°C、5~85%(結露なし)
	電源・消費電力	DC18V~36V 3W 以下 DC5V ジャック時 +5V 3W 以上
	寸法	140(W)×102(D)×29(H) mm (突起物含まず)
	重量	450g 以下 (本体)
	付属品	本体取付金具、マニュアル、保証書
	オプション	DIN レール対応取付金具、推奨 AC アダプタ 半二重 RS485 ケーブル

※1, 2 FG と GND1 は接続されています。GND2 とは絶縁されています。



システムサコム工業株式会社

SYSTEM SACOM Industry Corp.

〒130-0021 東京都墨田区緑 1-22-5 州ビル 4F

TEL: 03-6659-9261 FAX: 03-6659-9264

URL <http://www.sacom.co.jp> e-mail info@sacom.co.jp