

# オプションカタログ

20220415



- 給電ユニット
- コネクタ変換/信号分岐・中継用パラレルボックス
- 取付金具
- ケーブル・アダプタ

システムサコム工業株式会社



型式	価格 (税込)	絶縁	防塵 防水	外部電源出力	コネクタ		電源方式		RoHS	RoHS2	取付金具	ページ
					RJ45	端子台	ACアダプタ	AC85~260V			別売	
USB-WPS-15W-RJW-OM55	¥17,820	-	-	5.5V	2個	-	●	-	●	-	SSTK-05 UTK-01	2

型式	商品名	価格 (税込)	防塵 防水	コネクタ							RoHS	RoHS2	取付金具	ページ
				Dsub9P (オス)	Dsub9P (メス)	Dsub25P (オス)	Dsub25P (メス)	RJ45	端子台	別売				
				インチ	インチ	ミリ	ミリ						ミリ	
SS-PARA BOX-95	信号分岐用パラレルボックス	¥13,200	-	-	-	5個	-	-	-	-	●	●	-	4
SS-PARA BOX-255	信号分岐用パラレルボックス	¥13,200	-	-	-	-	-	5個	-	-	●	●	-	4
RJ45-3 PARA BOX	信号分岐用パラレルボックス	¥9,460	-	-	-	-	-	-	3個	-	●	●	SSTK-08	5
RJ45-PARA BOX T4P	信号分岐用パラレルボックス	¥9,460	-	-	-	-	-	-	3個	4P	●	●	SSTK-08	5
RJ45-PARA BOX T8P	信号分岐用パラレルボックス RJ45コネクタ⇔端子台変換ユニット	¥9,460	-	-	-	-	-	-	2個	4P	●	●	SSTK-08	5
RJ45-RS422 CROS BOX	RS422/4W485(4線式485)信号結線変換ユニット	¥7,150	-	-	-	-	-	-	2個	-	●	●	SSTK-08	6
SS-D9PP-T54	Dsub9ピンコネクタ⇔端子台変換ユニット	¥7,700	-	1個	-	-	-	-	-	9P	●	●	SSTK-05 UTK-01	7
SS-D9PS-T54	Dsub9ピンコネクタ⇔端子台変換ユニット	¥7,700	-	-	1個	-	-	-	-	9P	●	●	SSTK-05 UTK-01	7
SS-D9PPS-T9	Dsub9ピンコネクタ⇔端子台変換ユニット	¥7,700	-	1個	1個	-	-	-	-	9P	●	●	-	7
DT-232	Dsub25ピンコネクタ⇔端子台変換アダプタ	¥5,940	-	-	-	-	1個	-	-	-	-	-	-	8
DT-422	Dsub25ピンコネクタ⇔端子台変換アダプタ	¥5,940	-	-	-	-	1個	-	-	-	-	-	-	8
DWP-EXTBOX-10P	ケーブル中継・分岐ユニット	¥15,400	●	-	-	-	-	-	-	●	●	●	SSTKD-01	9

# 取付金具一覧

型式	商品名	RoHS	RoHS2	価格 (税込)
SSTK-01	SS-4248WP(WPS)-1専用取付金具 U型	●	●	¥2,200
SSTK-02	SS-4248WP(WPS)-2専用取付金具 U型	●	●	¥2,970
SSTK-03	L型取付金具 L型・2枚1組・ビス4本	●	●	¥1,540
SSTK-04	DINレールアダプタ付属L型取付金具 L型・2枚1組・ビス4本・DINレールアダプタ	●	●	¥1,760
SSTK-05	DINレールアダプタ付属L型取付金具 USBシリーズ小型器対応取付金具 L型・2枚1組・ビス4本・DINレールアダプタ	●	●	¥1,760
SSTK-06	DINレールアダプタ付属L型取付金具 KSシリーズ/SS-LANシリーズ 小型器対応取付金具 L型・2枚1組・ビス4本・DINレールアダプタ	●	●	¥1,760
SSTK-07	DINレールアダプタ付属L型取付金具 KSシリーズ取付金具 L型・2枚1組・ビス4本・DINレールアダプタ	●	●	¥1,760
SSTK-08	DINレールアダプタ付属L型取付金具 RJ45 PARABOX対応取付金具 L型・2枚1組・ビス4本・DINレールアダプタ	●	●	¥1,760
SSTK-10	L型取付金具 L型・2枚1組・ビス4本	●	●	¥3,080
SSTKD-01	DWPシリーズ 電柱取付用金具	●	●	¥4,290
UTK-01	U型取付金具 USBシリーズ小型器対応取付金具 U型	●	●	¥1,760
UTK-03	U型取付金具 KSシリーズ/SS-LANシリーズ 小型器対応取付金具 U型	●	●	¥1,760
DINレールアダプタ	DINレール取付用パーツ 2個1組	●	●	¥440

# ケーブル・アダプター一覧

型式	商品名	対応機種	長さ	コネクタ	RoHS	RoHS2	価格(税込)
ケーブル							
特注ケーブル	RS232C/RS422/RS485/4線式RS485特注ケーブル 3000円+(500円/m)		長さ指定	お客様指定	●	-	¥9,955
シールド付き4対ツイストペアケーブル	RS422/RS485/4線式RS485両端ハケーブル 線径0.5mm/単線/外径5.5φ(500円/m)		長さ指定	なし	●	●	¥605
シールド付き5対ツイストペアケーブル	RS422/RS485/4線式RS485両端ハケーブル 線径0.32mm(AMG28)/撚り線/外径7.3mm(500円/m)		長さ指定	なし	●	●	¥605
シールド付き10対ツイストペアケーブル	RS422/RS485/4線式RS485両端ハケーブル 線径0.32mm(AMG28)/撚り線/外径12.7mm(800円/m)		長さ指定	なし	●	●	¥968
CBL232	RS232Cストレートケーブル(オスXメス)	RS232C側[Dsub9ピン搭載機種]	1.8m	Dsub9P(オス/インチネジ) — Dsub9P(メス/インチネジ)	●	●	¥1,925
CBL232-MM	RS232Cストレートケーブル(オスXオス)	RS232C側[Dsub9ピン搭載機種]	1.8m	Dsub9P(オス/インチネジ) — Dsub9P(オス/インチネジ)	●	●	¥1,925
CBL232-FF	RS232Cストレートケーブル(メスXメス)	RS232C側[Dsub9ピン搭載機種]	1.8m	Dsub9P(メス/インチネジ) — Dsub9P(メス/インチネジ)	●	●	¥1,925
CBL232-MFC	RS232C全線クロス(インタリンクケーブル)(オスXメス)	RS232C側[Dsub9ピン搭載機種]	1.5m	Dsub9P(オス/インチネジ) — Dsub9P(メス/インチネジ)	●	●	¥1,925
CBL232-MMC	RS232C全線クロス(インタリンクケーブル)(オスXオス)	RS232C側[Dsub9ピン搭載機種]	1.5m	Dsub9P(オス/インチネジ) — Dsub9P(オス/インチネジ)	●	●	¥1,925
CBL232-FFC	RS232C全線クロス(インタリンクケーブル)(メスXメス)	RS232C側[Dsub9ピン搭載機種]	1.5m	Dsub9P(メス/インチネジ) — Dsub9P(メス/インチネジ)	●	●	¥1,925
TCBL222	RS422/4線式RS485 両端RJ45ケーブル(システム用/サコム機器専用) (サコムタイプ同、サコムRJ45同)接続ケーブル	サコムRJ45コネクタ(サコムAタイプ、サコムBタイプ)搭載器	長さ指定	RJ45-RJ45	●	-	¥9,955
CBL11	PC-9801用RS232Cケーブル	KS-1-HS/KS-10P-HS	標準1m	Dsub25ピン(オス・メス) — Dsub9ピン(オス・メス)	●	-	¥9,955
CBL11MA	PC-9801用メタルセックRS232Cケーブル	KS-1-HS/KS-10P-HS	標準1m	Dsub25ピン(オス・メス) — Dsub9ピン(オス・メス)	●	-	¥9,955
CBL11MB	三菱電機製Aシリーズコントローラ専用RS232Cケーブル	KS-1-HS/KS-10P-HS	長さ指定	Dsub9ピン(メス・メス) — Dsub9ピン(オス・メス)	●	-	¥9,955
CBL11MH	DOS/V9ピン用メタルセックRS232Cケーブル	KS-1-HS/KS-10P-HS	標準1m	Dsub9ピン(メス・メス) — Dsub9ピン(オス・メス)	●	-	¥9,955
CBL11MHT	DOS/V9ピン用メタルセックRS232Cケーブル	KS-1-HS/KS-10P-HS	長さ指定	Dsub9P(メス/インチネジ) — Dsub9P(オス/インチネジ)	●	-	¥9,955
CBL11MN	PC-9801ノート用メタルセックRS232Cケーブル	KS-1-HS/KS-10P-HS	標準1m	ハーフピッチ14ピン(オス) — Dsub9ピン(オス)	●	-	¥14,300
CBL11N	PC-9801ノート用RS232Cケーブル	KS-1-HS/KS-10P-HS	標準1m	ハーフピッチ14ピン(オス) — Dsub9ピン(オス)	●	-	¥14,300
CBL12	DOS/V9ピン用RS232Cケーブル	KS-1-HS/KS-10P-HS	標準1m	Dsub9ピン(メス・メス) — Dsub9ピン(オス・メス)	●	-	¥9,955
CBL12C	DCE線素との接続用RS232Cケーブル	KS-1-HS/KS-10P-HS	標準1m	Dsub9ピン(オス・メス) — Dsub9ピン(オス・メス)	●	-	¥9,955
CBL13	DOS/V25ピン用RS232Cケーブル	KS-1-HS/KS-10P-HS	標準1m	Dsub25ピン(メス・メス) — Dsub9ピン(オス・メス)	●	-	¥9,955
CBL14	PC-9801用RS232Cケーブル(DTR制御用特殊ケーブル)	KS-1-HS/KS-10P-HS	標準1m	Dsub25ピン(オス・メス) — Dsub9ピン(オス・メス)	●	-	¥9,955
CBL15	PC-9801用RS232Cケーブル(ストレート)	KS-485/KS-485PT/KS-10PT-HS/KS-M100/KS-C100	標準1m	Dsub25ピン(オス・メス) — Dsub25ピン(オス・メス)	●	-	¥9,955
CBL15A	PC-9801用RS232Cケーブル(ストレート)	モデム/PC98	長さ指定	Dsub25ピン(オス・メス) — Dsub25ピン(オス・メス)	●	-	¥9,955
CBL15B	PC-9801用RS232Cケーブル(ストレート)	KS-232B/KS-10PT-HS	長さ指定	Dsub25ピン(オス・メス) — Dsub25ピン(オス・メス)	●	-	¥9,955
CBL15N	PC-9801ノート用RS232Cケーブル	KS-485/KS-485PT/KS-10PT-HS/KS-M100/KS-C100	標準1m	ハーフピッチ14ピン(オス) — Dsub25ピン(オス・メス)	●	-	¥14,300
CBL16	DOS/V9ピン用RS232Cストレートケーブル	KS-485/KS-485PT/KS-10PT-HS/KS-M100/KS-C100	標準1m	Dsub9ピン(メス・メス) — Dsub25ピン(オス・メス)	●	-	¥9,955
CBL16A	DOS/V9ピン用RS232Cケーブル	モデム/PC/AT	長さ指定	Dsub9ピン(メス・メス) — Dsub25ピン(オス・メス)	●	-	¥9,955
CBL16B	DOS/V9ピン用RS232Cケーブル	KS-232B/KS-10PT-HS	長さ指定	Dsub9P(メス/インチネジ) — Dsub25ピン(オス・メス)	●	-	¥9,955
CBL16C	DOS/V9ピン用RS232Cクロスケーブル	KS-485/KS-485PT/KS-10PT-HS/KS-M100/KS-C100	1.8m	Dsub9ピン(メス・メス) — Dsub25ピン(オス・メス)	●	-	¥1,925
CBL16S	[CBL16相当品サービスケーブル] DOS/V9ピン用RS232Cストレートケーブル	KS-485/KS-485PT/KS-10PT-HS/KS-M100/KS-C100	1.8m	Dsub9ピン(メス・メス) — Dsub25ピン(オス・メス)	●	●	¥1,925
CBL17	DOS/V25ピン用RS232Cケーブル	KS-485/KS-485PT/KS-10PT-HS/KS-M100/KS-C100	標準1m	Dsub25ピン(メス・メス) — Dsub25ピン(オス・メス)	●	-	¥9,955
CBL17A	DOS/V25ピン用RS232Cケーブル	モデム/PS/55	長さ指定	Dsub25ピン(メス・メス) — Dsub25ピン(オス・メス)	●	-	¥9,955
CBL17B	DOS/V25ピン用RS232Cケーブル	KS-232B/KS-10PT-HS	長さ指定	Dsub25ピン(メス・メス) — Dsub25ピン(オス・メス)	●	-	¥9,955
CBL21	PC-9801用RS232Cケーブル(クロス)	KS-232SP/KS-232PS/KS-SPS/KS-232B/KS-MP5	標準1m	Dsub25ピン(オス・メス) — Dsub25ピン(オス・メス)	●	-	¥9,955
CBL21N	PC-9801ノート用RS232Cケーブル(クロス)	KS-232SP/KS-232PS/KS-232B/KS-SPS/KS-MP2/KS-MP5	標準1m	ハーフピッチ14ピン(オス) — Dsub25ピン(オス・メス)	●	-	¥15,400
CBL22	DOS/V9ピン用RS232Cケーブル(クロス)	KS-232SP/KS-232PS/KS-SPS/KS-232B/KS-MP5	標準1m	Dsub9ピン(メス・メス) — Dsub25ピン(オス・メス)	●	-	¥9,955
CBL23	DOS/V9ピン用RS232Cケーブル(クロス)	KS-232SP/KS-232PS/KS-SPS/KS-MP5/KS-232B	標準1m	Dsub9ピン(メス・メス) — Dsub25ピン(オス・メス)	●	-	¥9,955
CBL35	Macintoshモジュールケーブル	S-232SPM	標準1.5m	MINI DIN8ピン(オス) — Dsub25ピン(オス・メス)	●	-	¥9,955
CBL36	Macintosh用シリアルケーブル(クロス)	KS-232SPM/KS-232B/MAC	長さ指定	MINI DIN8ピン(オス) — Dsub25ピン(オス・メス)	●	-	¥13,200
CBL41	RS422拡張長ケーブル	KS-1-HS/KS-10P-HS/KS-422R	長さ指定	Dsub25ピン(オス・メス) — Dsub25ピン(オス・メス)	●	-	¥9,955
CBL42P	PARABOX接続用RS485ケーブル	KS-485用	長さ指定	Dsub25ピン(オス・メス) — Dsub9ピン(オス・メス)	●	-	¥9,955
CBL43	KS-485接続用RS485ケーブル	KS-485用	標準1m	Dsub9ピン(オス・メス) — Dsub9ピン(オス・メス)	●	-	¥9,955
CBL43A	KS-LAN専用マルチラインケーブル(ストレート)	KS-M100/KS-C100	長さ指定	Dsub15ピン(オス・メス) — Dsub15ピン(オス・メス)	●	-	¥9,955
CBL43C	KS-LAN専用マルチラインケーブル	KS-LAN専用	長さ指定	Dsub15ピン(オス・メス) — Dsub15ピン(オス・メス)	●	-	¥9,955
CBL43先入仕様	RS485接続用RS485ケーブル	KS-485	長さ指定	Dsub9ピン(オス・メス) — データ	●	-	¥9,955
CBL44	KS-LAN専用PARABOX接続用マルチラインケーブル	KS-M100/KS-C100/パラボックス	標準1m	Dsub15ピン(オス・メス) — Dsub25ピン(オス・メス)	●	-	¥9,955
CBL44P	KS-LAN専用PARABOX接続用ケーブル	KS-M100/KS-C100使用時のパラボックス	長さ指定	Dsub25ピン(オス・メス) — Dsub25ピン(オス・メス)	●	-	¥9,955
CBL45	三菱電機製Aシリーズ計算リンクユニット専用RS422ケーブル	KS-1-HS/KS-10P-HS/KS-422R	標準1m	Dsub25ピン(オス・メス) — 先バ	●	-	¥9,955
CBL45M	三菱電機製シケンサA/F/FX1/FX2シリーズ用RS422ケーブル	KS-1-HS/KS-10P-HS/KS-422R	標準3m	Dsub25ピン(オス・メス) — Dsub25ピン(オス・メス)	●	-	¥11,165
CBL45O	オムロン製上位リンクユニット用RS422ケーブル	KS-1-HS/KS-10P-HS	長さ指定	Dsub25ピン(オス・メス) — Dsub9ピン(オス・メス)	●	-	¥9,955
CBL46M	三菱電機製FXシリーズハンディターミナル用RS422ケーブル	KS-1-HS/KS-10P-HS	長さ指定	Dsub25ピン(オス・メス) — MINI DIN8ピン(オス)	●	-	¥13,200
CBL47	NTT公衆回線用RS422ケーブル	KS-1-HS/KS-10P-HSと	長さ指定	Dsub25ピン(オス・メス) — Dsub15ピン(オス・メス)	●	-	¥9,955
CBL51	プリンタ接続用セントロックスケーブル	KS-232SP/KS-SPH2/KS-PRB/プリンタ	標準1.5m	アンフェール36ピン(オス) — アンフェール36ピン(メス)	●	-	¥10,560
TCBL251	RS232Cケーブル	SS-232C-DSRDL-AC用	1m	Dsub9P(オス/インチネジ) — Dsub9P(オス/インチネジ)	●	-	¥9,955
TCBL252	RS232Cケーブル	SS-232C-DSRDL-AC用	3m	Dsub9P(メス/インチネジ) — Dsub9P(メス/インチネジ)	●	-	¥9,955
DWP-CBL-232-2.8m	RS232Cケーブル	DWPシリーズ	2.8m	Dsub9P(メス/インチネジ) — 片側端子加工	●	-	¥9,955
DWP-CBL-232-4.8m	RS232Cケーブル	DWPシリーズ	4.8m	Dsub9P(メス/インチネジ) — 片側端子加工	●	-	¥9,955
DWP-CBL-232-10m	RS232Cケーブル	DWPシリーズ	10m	Dsub9P(メス/インチネジ) — 片側端子加工	●	-	¥9,955
DWP-CBL-485	RS485ケーブル 棒端子加工 長さ指定:2000円+(350円/m) ※200m以上はケーブル中継	DWP-485i-TR-DC	長さ指定	棒端子加工	●	-	¥9,955
DWP-CBL-485-T	RS485ケーブル 棒端子加工【屋外用】 長さ指定:2000円+(700円/m) ※200m以上はケーブル中継	DWP-485i-TR-DC	長さ指定	棒端子加工	●	-	¥10,318
DWP-CBL-422	RS422ケーブル 棒端子加工 長さ指定:2000円+(350円/m) ※200m以上はケーブル中継	DWP-422i-TR-DC	長さ指定	棒端子加工	●	-	¥9,955
DWP-CBL-422-T	RS422ケーブル 棒端子加工【屋外用】 長さ指定:2000円+(700円/m) ※200m以上はケーブル中継	DWP-422i-TR-DC	長さ指定	棒端子加工	●	-	¥10,318
DWP-CBL-4W485	RS485ケーブル 棒端子加工 長さ指定:2000円+(350円/m) ※200m以上はケーブル中継	DWP-4W485i-TR-DC	長さ指定	棒端子加工	●	-	¥9,955
DWP-CBL-4W485-T	RS485ケーブル 棒端子加工【屋外用】 長さ指定:2000円+(700円/m) ※200m以上はケーブル中継	DWP-4W485i-TR-DC	長さ指定	棒端子加工	●	-	¥10,318
DWP-CBL-DC	DC電源ケーブル 長さ指定:2000円+(500円/m)	DWP-WPS30W-DC24V/DWP-WPS50W-DC30V	長さ指定	棒端子加工	●	-	¥10,318
アダプタ							
ADPT-KS	ACアダプター ・入力電圧:AC100V-240V ・出力電圧:9V-500mA ・極性:センターマイナス		1.5m	プラグ:外形5.5mm 内径2.1mm	●	●	¥2,310
ADPT-R	ACアダプター ・入力電圧:AC100V-240V ・出力電圧:5V-2A ・極性:センタープラス		1.5m	プラグ:外形4.0mm 内径1.7mm(EIA2)	●	●	¥2,310
ADPT-R2	ACアダプター ・入力電圧:AC100V-240V ・出力電圧:9V-1.5A ・極性:センタープラス		1.5m	プラグ:外形5.5mm 内径2.1mm	●	-	¥2,310
ADPT-R3	ACアダプター ・入力電圧:AC100V-240V ・出力電圧:5V-2.0mA ・極性:センタープラス		1.5m	プラグ:外形5.5mm 内径2.1mm	●	●	¥2,310
ST-0520SW2	USB-PiO用 補助用AC電源【外部電源】 ST-0510SW 後継品				-	-	¥3,500
CBL-DC-1	外部DC電源ケーブル(プラグ外形5.5mm) 1.5m ※KSシリーズはセンター(-)になります。	KSシリーズ	1.5m	プラグ外形5.5mm	-	-	¥990
CBL-DC-2	外部DC電源ケーブル 1.5m ※SS、USBシリーズはセンター(+/-)になります。	SS、USBシリーズ	1.5m		-	-	¥990



# 給電ユニット

# USB

(Universal Serial Bus)

## RJ45 中継+5.5v電源ユニット

SystemSacom 社製 RS422、RS485(2線、4線)変換機対応  
RJ45(CAT5/CAT5E ケーブル使用可能)コネクタ式

伝送ケーブルや端末負荷増大での電源電圧降下を補助する+5.5V 出力

### 製品概要

弊社製品には RJ45 コネクタを介する CAT5 や CAT5E での伝送を目的とする RS422 や 2 線式 RS485 や 4 線式 RS485 通信機があります。

ユーザーによっては通信接続する機器に対して同通信ケーブルを使用した +5V の電源を供給を検討する場合があります。

伝送ケーブルの品質や距離、接続される装置の台数などによって、+5V 電源電圧は低下します。そんな時に本機が役立ちます。

本機は小型でありながら、5.5W +5.5V を出力します。環境温度 60°C において Max1A の供給能力があります。

接続台数や伝送速度は入力側の能力に依存します。

商品型名 **USB-WPS-15W-RJW-OM55**



価格:17,820 円(税込)  
(本体価格:16,200 円+消費税)

製品型番		USB-WPS-15W-RJW-OM55
項目		内容
A の IN 側	電源入力	6~3V 電圧が低くなると LED 点灯が暗くなる
	コネクタ	RJ45 (8P8C)
	信号	上記コネクタ1,2,7,8を除く全ピンを Out 側 RJ45 へ直結
B の Out 側	電源出力	+5.5V ±3% 1A
	コネクタ	RJ45 (8P8C)
	信号	上記コネクタ1,2,7,8を除く全ピンを Out 側 RJ45 へ直結
入力電源		AC アダプター電源+9V 1A 以上
消費電流		Typ 10mA Max 20mA
環境		動作環境 0~60°C、10~80%(結露せぬこと) 保存環境 0~70°C、10~80%(結露せぬこと)
外形寸法(突起部含まず)		57.2(W)×80.6(D)×21.2(H)
重量		約 150g
添付品		USB ケーブル 1.8m AC アダプタ (別記にて仕様記載)
オプション		取り付け金具



システムサコム工業株式会社

System Sacom Industry corp.

〒130-0021 東京都墨田区緑 1-22-5 州ビル 4F

TEL:03-6659-9261 FAX:03-6659-9264

URL <http://www.sacom.co.jp> e-mail [info@sacom.co.jp](mailto:info@sacom.co.jp)



# コネクタ変換/信号分岐パラレルボックス

# 信号分岐用パラレルボックス

**SS-PARA BOX-95 (Dsub9 ピン×5)**

**SS-PARA BOX-255 (Dsub25 ピン×5)**

Dsub コネクタが、5 個パラレルに接続されております。コネクタの中継等にご使用ください。

SS-PARA BOX-95



価格:13,200 円(税込)  
(本体価格:12,000 円+消費税)

SS-PARA BOX-255



価格:13,200 円(税込)  
(本体価格:12,000 円+消費税)

## 主な仕様

	SS-PARA BOX-95	SS-PARA BOX-255
型式	SS-PARA BOX-95	SS-PARA BOX-255
コネクタ	Dsub9 ピン×5 個	Dsub25 ピン×5 個
寸法	60(W)×17(D)×99(H)mm(突起部含まず)	
重量	195g	220g
付属品	マニュアル	

# 信号分岐用パラレルボックス

**RJ45-3 PARA BOX (RJ45×3 個)**

**RJ45-PARA BOX T4P (RJ45×3 個,4P 端子台)**

**RJ45-PARA BOX T8P (RJ45×2 個,8P 端子台)**

システムサコム工業製 RS485 製品の RJ45 コネクタと市販の LAN ケーブルで接続可能です。カスケード接続に使用すると煩雑な配線がワンタッチでとても簡単に行えます。

RJ45-3 PARA BOX



価格:9,460 円(税込)  
(本体価格:8,600 円+消費税)

RJ45-PARA BOX T4P



価格:9,460 円(税込)  
(本体価格:8,600 円+消費税)

RJ45-PARA BOX T8P



価格:9,460 円(税込)  
(本体価格:8,600 円+消費税)

- RJ45 コネクタを 3 個装備しています。
- 3 個の RJ45 コネクタの 1 番ピンから 8 番ピンまでの同番ピン同士が単純に接続されています。
- RJ45 コネクタを 3 個と端子台 1 個 (4 ピン) の合計 4 個のコネクタを装備しています。
- 3 個の RJ45 コネクタは 1 番ピンから 8 番ピンまでの同番ピン同士が単純に接続されています。端子台の 1 番ピンと RJ45 の 5 番ピン、端子台の 2 番ピンと RJ45 の 4 番ピン、端子台の 3 番ピンと RJ45 の 7 番ピンと接続されています。
- RJ45 コネクタを 2 個と端子台 1 個 (8 ピン) の 3 個のコネクタを装備しています。
- 2 個の RJ45 コネクタと 1 個の端子台の 1 番ピンから 8 番ピンまでの同番ピン同士が単純に接続されています。
- RJ45 と端子台の変換器としてもご利用いただけます。

## 主な仕様

型式	RJ45-3 PARA BOX	RJ45-PARA BOX T4P	RJ45-PARA BOX T8P
コネクタ	RJ45×3 個	RJ45×3 個,4P 端子台	RJ45×2 個,8P 端子台
寸法	90(W)X38(D)X21(H) mm (突起部含まず)		
重量	95g	106g	110g
付属品	マニュアル		
オプション	DIN レール対応取付金具(SSTK-08)		



# RS-422/4W485(4線式 485)信号変換アダプター RJ45-RS422 CROS BOX

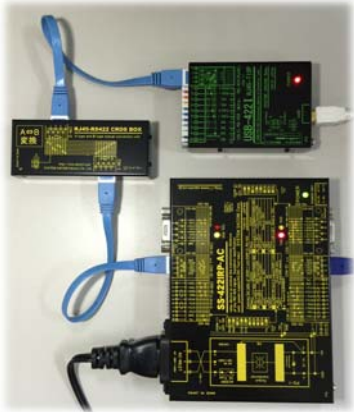
## 製品概要

RS-422 または 4 線式 RS-485 の RJ45 コネクター仕様(システムサコム工業仕様・A タイプまたは B タイプ)の当社製品同士を市販の LAN ケーブルで容易に接続するための変換アダプターです。

■従来はシステムサコム工業仕様の A タイプ同士、B タイプ同士の機器を RJ45 ケーブルで接続するには市販の LAN ケーブルではなく、当社オプション品の TCBL222 を使用するか、同等のケーブルを作成するしかありませんでした。本製品を使用することで、A タイプ同士、B タイプ同士の機器を 2 本の市販の LAN ケーブルで容易に接続することが可能になります。

■RJ45 コネクターを 2 個装備し、2 本の市販 LAN ケーブルで 2 台のシステムサコム工業製 RS-422 または 4 線式 RS-485 機器間を接続して通信を行います。

■フラットケーブルなど、利用する場所に最適な LAN ケーブルで通信を行うことができます。



上記写真の例では A タイプの USB-422I RJ45-T10P と A タイプの SS-422IRP-AC を市販 LAN ケーブルのみで接続し、動作させています。

※ 2 線式の RS-485 は送信・受信でデータ線を共有するために RJ45 コネクターに A タイプ・B タイプの区別はありません。本製品を使用しなくても市販 LAN ケーブルで機器同士を接続することができます。



## RJ45-RS422 CROS BOX

価格:7,150 円(税込)  
(本体価格:6,500 円+消費税)

※製品は 1 台で、写真は背面と正面です。

### 主な仕様

製品名	RS-422/4W485(4線式 485)信号変換アダプター
製品型名	RJ45-RS422 CROS BOX
コネクター	RJ45(8C8P) x 2
RoHS 対応	対応済
大きさ	(W)91.2 x (D)37.6 x (H)25.6mm (突起部を除く)
本体重量	約 100g
付属品	なし
オプション	取付金具, DIN レールアダプター

### 対応機種(2016年7月1日現在)

A タイプ	SS-422I-WPSCA-ADP, SS-422I-WPSCA-AC, SS-422I-WPSCA-DC, SS-4W485I-WPSCA-ADP, SS-4W485I-WPSCA-AC, SS-4W485I-WPSCA-DC, SS-4248WPS-1, SS-4248WPS-2, SS-422RP-2, SS-422RP-DC24, SS-422IRP-AC, SS-422IRP-DC, SS-4WBRC-AC, SS-4WBRC-DC, USB-422 RJ45-D59P, USB-422 RJ45-T10P, USB-422I RJ45-D59P, USB-422I RJ45-T10P, USB-4W485I-RJ45-D59P, USB-4W485I-RJ45-T9P, USB-4W485I-RJ45-D59P, USB-4W485I-RJ45-T9P, KS-422N-RJ45W, KS-422I-RJ45-T6PSL, KS-422I-RJ45W, KS-485N-RJ45-T6P4, KS-485N-RJ45W4, KS-485I-RJ45-T6P4, KS-485I-RJ45-T6PSL4, KS-485I-RJ45W4, SS-LAN-422I-RJ45-D59P, SS-LAN-422I-RJ45-T10P
B タイプ	SS-422N-TR-ADP, SS-422N-TR-AC, SS-422N-TR-ACW, SS-422N-TR-DC, SS-422I-TR-ADP, SS-422I-TR-AC, SS-422I-TR-ACW, SS-422I-TR-DC, SS-4W485N-TR-ADP, SS-4W485N-TR-ACW, SS-4W485N-TR-DC, SS-4W485I-TR-ADP, SS-4W485I-TR-ACW, SS-4W485I-TR-DC, SS-422N-WPS-1, SS-422N-WPS-2, SS-422N-DC24, SS-422N-WPS-1, SS-422N-WPS-2, SS-422N-WPS-2S, SS-422I-DC24, SS-422I-T10P, SS-iD485I-422-WPCA-ADP, SS-iD485I-422-WPCA-AC, SS-iD485I-422-WPCA-DC, SS-iD485I-4W485-WPCA-ADP, SS-iD485I-4W485-WPCA-AC, SS-iD485I-4W485-WPCA-DC, SS-iD4W485I-232-WPCA-ADP, SS-iD4W485I-232-WPCA-AC, SS-iD4W485I-232-WPCA-DC, SS-iD4W485I-422-WPCA-ADP, SS-iD4W485I-422-WPCA-AC, SS-iD4W485I-422-WPCA-DC, SS-iD4W485I-4W485-WPCA-ADP, SS-iD4W485I-4W485-WPCA-AC, SS-iD4W485I-4W485-WPCA-DC, SS-4248N-WPS-1, SS-4248N-WPS-2, SS-4248N-WPS-DC24, SS-4248I-WPS-1, SS-4248I-WPS-2, SS-4248I-DC24, SS-422-485I-2, SS-422-485I-DC24, KS-422N-RJ45-T6P, KS-422N-RJ45W, KS-422I-RJ45-T6P, KS-422I-RJ45W, KS-485N-RJ45W4, KS-485I-RJ45W4

対応機種は随時追加いたします。上記機種以外もお問い合わせください。

# 簡単 Dsub コネクタ ⇔ 端子台変換器

Dsub9 ピン(オス) ⇔ 端子台9ピン

Dsub9 ピン(メス) ⇔ 端子台9ピン

Dsub9 ピン(オス) or Dsub9 ピン(メス)⇔端子台 9 ピン

## 製品概要

- ① 3種類の簡単変換器により中継、分岐が可能です。
- ② 3種類の簡単変換器が壁穴貫通工事など現場作業を迅速・簡単にします。
- ③ RS232C や RS485、RS422 などさまざまな通信ラインへ応用できます。

Dsub オス 9ピン⇔端子台 9ピン  
SS-D9PP-T54



Dsub 9pin  
オス

端子台9ピン

外形寸法:

80.6 X 57.6 X 19.0  
端子など突起物除く

**SS-D9PP-T54**  
価格:7,700 円(税込)  
(本体価格:7,000 円+消費税)

Dsub メス 9ピン⇔端子台 9ピン  
SS-D9PS-T54



Dsub 9pin  
メス

端子台9ピン

外形寸法:

80.6 X 57.6 X 19.0  
端子など突起物除く

**SS-D9PS-T54**  
価格:7,700 円(税込)  
(本体価格:7,000 円+消費税)

Dsub オス 9ピン or Dsub メス 9ピン⇔端子台 9ピン  
SS-D9PPS-T9



Dsub 9pin  
オス

Dsub 9pin  
メス

端子台9ピン

外形寸法:

82.0 X 32.0 X 22.3  
端子など突起物除く

**SS-D9PPS-T9**  
価格:7,700 円(税込)  
(本体価格:7,000 円+消費税)



システムサコム工業株式会社

System Sacom Industry corp.

〒130-0021 東京都墨田区緑 1-22-5 州ビル 4F

TEL:03-6659-9261 FAX:03-6659-9264

URL <http://www.sacom.co.jp> e-mail [info@sacom.co.jp](mailto:info@sacom.co.jp)



# 端子台アダプタ DT-422 / DT-232

Dsub25ピンを端子台タイプに変換！

## DT-422

端子台アダプタ(KS-1-HS,KS-10P-HS対応)  
価格:5,940円(税込)(本体価格:5,400円+消費税)



※外形寸法:57(W)×60(D)×22(H)mm(突起部含まず)

## DT-232

端子台アダプタ(RC-232C用)  
価格:5,940円(税込)(本体価格:5,400円+消費税)



※外形寸法:57(W)×60(D)×22(H)mm(突起部含まず)

### 【DT-422/DT-232の特長】

DT-422、DT-232はFA分野などの通信機器に使用されているDsub25ピンコネクタに対し、圧着端子などのケーブルで使用するためのアダプタです。設置現場などでの作業効率が向上します。

### 【対応機種】

#### ●DT-422

㈱システムサコム製、KS-1-HS,KS-10P-HS対応

#### ●DT-232

RS-232C用

※RS-232Cインターフェース信号線の内、9線が使用できます。

### 【端子台仕様】

■端子間ピッチ:7.62mm

■ネジ径:M3

### 【コネクタ仕様】

■D sub 25ピン オス

■インターロックネジ:M2.6

### 【コネクタ、端子対応表】

#### ●DT-422

Dsub(ピン)	信号名	端子名
1	Frame Ground	FG
7	Signal Ground	SG
14	Control Out+	CO+
16	Control Out-	CO-
15	Data In+	DI+
17	Data In-	DI-
19	Data Out+	DO+
25	Data Out-	DO-
21	Control In+	CI+
23	Control In-	CI-

#### ●DT-232

Dsub(ピン)	信号名	端子名
1	Frame Ground	FG
2	Transmit Data	SD
3	Receive Data	RD
4	Request to Send	RS
5	Clear to Send	CS
6	Data Set Ready	DR
7	Signal Ground	SG
8	Carrier Detect	CD
20	Data Terminal Ready	ER
-	No Use	-

# ケーブル中継・分岐ユニット

## 防塵・防水仕様 (等級: IP65)

# DWP-EXTBOX-10P

### 製品概要

DWP-EXTBOX-10P は  
防塵・防水型 IP65 に準拠したケーブル中継・分岐  
ユニットです。



### 防塵・防水 保護等級 IP65 の内容説明

(JIS C 0920:2003 又は ICE60529 に基づく防塵・防水保護  
等級)

- ・防塵特性 (IP 6 5 の 6 の部分): 粉塵が内部に侵入しないレベル。
- ・防水特性 (IP 6 5 の 5 の部分): 放水部ノズルφ6.3、12.5 l/min  
であらゆる方向から外皮表面積 1 m<sup>2</sup>当り のべ少なくとも3  
分間以上散水して、浸水に対して有害な影響を与えないレベル。

**DWP-EXTBOX-10P 定価¥15,400-(税込)(本体価格:14,000 円+消費税)**

項目/品名	DWP-EXTBOX-10P (仕様)
端子台	<ul style="list-style-type: none"> <li>・定格: 300V-10A 絶縁抵抗: DC500V 1000MΩ以上</li> <li>・耐電圧: AC2500V 1分間異常なし</li> <li>・端子台ネジサイズ: M3.0ネジ</li> <li>①適合圧着棒端子: AI0,25-10-YE(アイニックス) 圧着工具: CRIMPFOX6(アイニックス)AWG24~20</li> <li>②適合圧着棒端子: AI 0,75-10 GY(アイニックス) 圧着工具: CRIMPFOX6(アイニックス)AWG24~20</li> <li>③適合圧着端子: TMEV1.25-3(エフ) 圧着工具: NH32(エフ) 適応線材: AWG22~16</li> </ul>
ケーブル出入口 4箇所 (ケーブルグラント)	<ul style="list-style-type: none"> <li>・適応線材: AWG24~20 3芯 キャブタイヤタイプ 50V-2A以上</li> <li style="color: red;">注意: 外径範囲: 最小φ5.5~最大φ10.0 厳守してください。</li> </ul>
防水・防塵特性	IP65
動作温度/保存温度	-20~70℃/-20~70℃
外形寸法・重量	185 (W) X 117 (D) X 72 (H) mm (突起物含まず) 436g
付属品	・取付足4個
ケーブルオプション	<ul style="list-style-type: none"> <li>・RS485ケーブル(CAT5E) 型番: DWP-CBL-485-□m 一般用 □: 長さ</li> <li>・RS485ケーブル(CAT5E) 型番: DWP-CBL-485-T-□m 特別屋外用 □: 長さ</li> <li>・RS422ケーブル(CAT5E) 型番: DWP-CBL-422-□m 一般用 □: 長さ</li> <li>・RS422ケーブル(CAT5E) 型番: DWP-CBL-422-T-□m 特別屋外用 □: 長さ</li> <li>・4W485ケーブル(CAT5E) 型番: DWP-CBL-4W485-□m 一般用 □: 長さ</li> <li>・4W485ケーブル(CAT5E) 型番: DWP-CBL-4W485-T-□m 特別屋外用 □: 長さ</li> </ul>
その他のオプション	<ul style="list-style-type: none"> <li>・DC電源ケーブル 型番: DWP-CBL-DC-□m □: 長さ</li> <li>・電柱取付具 型番: SSTKD-01 円周(Max1400mm)</li> </ul>



システムサコム工業株式会社

System Sacom Industry

〒130-0021 東京都墨田区緑 1-22-5 州ビル 4F

TEL: 03-6659-9261 FAX: 03-6659-9264

URL <http://www.sacom.co.jp> e-mail [info@sacom.co.jp](mailto:info@sacom.co.jp)